

**DK**  
iC-150II

便携式多功能乐器音箱

产品手册

简体中文



#### 产品使用说明书

感谢您选择DK产品。请花点时间阅读本手册，了解系统的所有特性，并充分利用其所有性能。所有DK产品都通过了CE认证，并设计用于专业应用的连续使用。

#### 产品特点

三个高清晰度2.75“高频扬声器阵列加上一个强大的6.5”低频扬声器提供一致的音调平衡，在距离上具有强大的输出水平和广泛的受众覆盖范围。

最先进的电子设备包括一个带DSP处理器的复杂前置放大器部分和一个强大的150W + 50W D类功率放大器。内置的2单声道+ 1立体声通道数字混音器允许连接两个麦克风或乐器和一个立体声播放器，每个都有独立的水平控制。2波段均衡器和工作室级数字混响也可用于麦克风/乐器输入。

内置的蓝牙连接允许从便携式设备传输高质量的音频，而不需要任何电缆。

内置锂离子电池可提供长达10小时的无电源连续运行，最大限度地自由使用。

iC-150是一款多功能乐器音箱，随时随地给我们带来快乐，激发艺术创作灵感。

重量轻，z型设计手柄，方便携带到任何地方。内置电池，可长时间使用。

#### 产品参数

系统类型: 带高频阵列的2路通风音箱

高频设备: 3 x 2.75“高频扬声器

低频设备: 1 x 6.5“低音扬声器

频率响应(-3 dB): 60hz - 18khz

声压级: 115 dB

覆盖角(H x V): 120° x 50°

高频连续功率: 50w 数字D类

低音连续功率: 150w 数字D类

输入连接器: 2 x XLR/TRS组合(平衡); 1 x 3.5mm插孔立体声

输出接口: 1个6.35mm插孔(不平衡); 1个USB A型充电接口

输入通道: 2个MIC/LINE; 1个LINE/BT

麦克风/线路控制: 混响, 低音, 高音, 音量

处理: 32位DSP, 24位AD/DA

蓝牙: 5.3版本

外壳材料: PP

饰面: 黑色纹理

网罩材质: 铁网喷塑

手柄: 1 x顶部

安装杆: 1 x底部

外形尺寸(高x宽x深): 320 mm x 240 mm x 290 mm

重量: 7.5 kg

USB充电: 1A

电源: 100 ~ 240V ~, 50 / 60hz

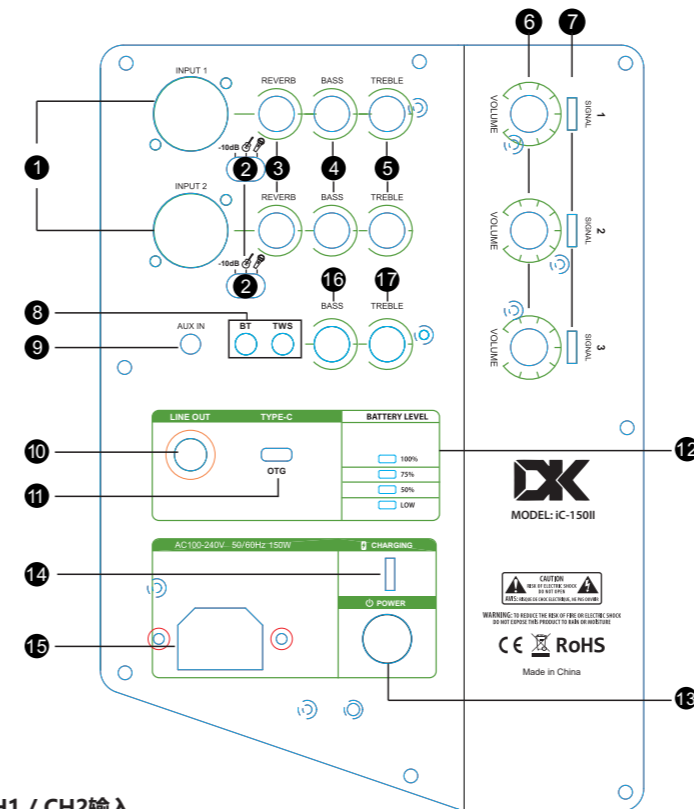
功耗: 150w

电池类型: 可充电锂离子6000mAh

电池使用时间(中等水平): 长达10小时

充电时间: 不超过4小时

#### 前控制面板说明



#### 1. CH1 / CH2输入

这些是COMBO连接器，可接受XLR插头或JACK插头。平衡的XLR输入接线如下：

引脚1 = 屏蔽或接地

引脚2 = +正极或“热”

引脚3 = -负极或“冷”

它接受使用XLR电缆连接的动态麦克风的任何MIC电平信号。

这是一个高阻抗输入，可以接受来自任何乐器或线电平乐器的JACK插头，如原声吉他，小提琴，拾音器，电吉它等。

#### 2. CH1 / CH2线/吉他/麦克风

这些开关设置的最佳灵敏度和阻抗之间的通道输入线，吉他或麦克风，用于增益高的6.35电容自供电麦克风

#### 3. CH1 / CH2混响

这些电位器设置CH1 / CH2通道混响效果的音量大小。

#### 4. CH1 / CH2 EQ

这些电位器设置CH1 / CH2通道低音调节。

#### 5. CH1 / CH2 EQ

这些电位器设置CH1 / CH2通道高音调节。

#### 6. CH1 / CH2 / CH3水平音量大小

这些电位器设置CH1 / CH2 / CH3通道的音量大小。

#### 7. CH1 / CH2 / CH3信号

当输入端有信号时，这些绿色led就会发光。

#### 8. 蓝牙按键和蓝牙配对按键

开机默认蓝牙模式，长按可断开已连蓝牙设备。

也是通道input3，AUX-3.5有优先功能，如果插入AUX线，自动切换到AUX模式，拔除AUX线，自动进入蓝牙模式。AUX (LINE IN)是音乐输入，即插入LINE IN自动转到LINE IN模式/不管有否信号，蓝牙声音暂停，不是退出蓝牙模式，如果按手机蓝牙播放键，蓝牙播放但没有声音输出，只有拔掉AUX输入插头，蓝牙才有声音。

TWS是蓝牙配对用，即是两台机器同时立体声工作，长按TWS按键控制开启和关闭配对功能。

#### 9. Aux IN (MINI JACK)

这是一个迷你插孔(3.5毫米)母连接器，可接收电脑/ CD / DVD / MP3播放器的立体声迷你插孔插头。

#### 10. 输出

这个母JACK连接器提供了一个不平衡的线电平信号与所有输入的混合。将其连接到另一个音频系统或供电有源音箱的输入端。

#### 11. USB端口是TYPE C接口，OTG接口通讯

A.调试用，连接电脑后，用专业软件可以对音箱进行调音用。

B.升级用，连接电脑后，用专业软件可以对音箱进行升级用。

C.也可以声卡用，可以连接电脑播放电脑中的音乐。也可以连接手机，播放手机上的音乐，可以用作手机和电脑的内录！

D.不能充电用，有些手机如果不能通讯，需要打开手机上的OTG控制。

#### 12. 电量指示

当音响系统打开时，这个LED条显示电池电量，根据灯亮显示判断电量。

LOW:表示内部电池剩余电量低于容量的50%(其他指示灯不亮)。当这个LED灯亮时，将您的系统连接到电源上。

#### 13. 电源开关

按下电源打开，电源按键亮绿色灯。

注意:如果设备连接到电源线路，内部供电电路也会在设备关闭时为电池充电。为了延长电池寿命，无论系统是开是关，当电池电量低于容量的75%时开始充电。

#### 14. 充电指示灯

绿色:表示设备已接通交流电源，电池已充满电。

红色:表示设备已接通交流电源，电池正在充电。

注意: AC供电状态下已充满电后大功率播放音乐，充电指示灯可能会红色和绿色不停的转换，这是因为功率大，开关电源输出能量不够，所以就会消耗电池的电量，这是正常现象，请放心使用。

#### 15. 电源插座

这是你插入电源电源线的地方，您应该始终使用设备自带的电源线。

#### 16. 通道input3: 输入AUX或者蓝牙模式的低音调节，顺时针旋转增大，逆时针旋转减小。

#### 17. 通道input3: 输入AUX或者蓝牙模式的高音调节，顺时针旋转增大，逆时针旋转减小。